



X



AMPHI REPREZ



# Présentation de la R2C\*

\*Réforme du 2ème cycle



VOS VP REPRES

# Qui sommes-nous ?

Vos VP Repez



**Estelle CONTE**

VP Repez à l'ACM



**Elie GHATTAS**

VP Repez à ADEMMOOS  
Référént de promotion 2022-2027



# Table des matières

- 01** Présentation générale de la R2C
- 02** Les connaissances
- 03** Les compétences
- 04** Le parcours
- 05** Le matching



# POURQUOI ?



## 2017

- Fuite du sujet des ECNi
- Lancement des concertations nationales par les étudiants avec en parallèle la création de la mission ministérielle

## 2018-2019

- Annonce de la R2C, mais retard de texte officiel donc report.
- Juillet 2019 : Inscription de la R2C dans la Loi OTSS donc plus de report possible

## 2020-2021

- Avril 2020: 2ème report, pandémie de la COVID-19.
- Septembre et Décembre 2021: Détails de chaque pilier de la réforme

## 2022-2023

- Propositions des doyens de revenir sur des points actés dans les décret et les arrêtés
- Proposition de mobilité étudiante

**OCTOBRE 2023 :**  
**Première promotion**



# Répartition des piliers



Les connaissances - EDN

60%

Les compétences - ECOS

30%

Le parcours

10%

Le matching

100%

# Les connaissances

**Allègement** des ITEMS des collèges:  
(volonté réduction de 30%)

- **RANG A** : Utiles pour tout médecin quelque soit sa spécialité
- **RANG B** : Utiles à un interne du 1er semestre
- **RANG C** : Sur-spécialisés, à apprendre au cours du 3ème cycle (Internat)

→ Seuls les items de rang A et B sont inclus au nouveau programme



# Extrait du collège de Nutrition:

Disponible sur le GDC

> Référentiels ECNi+ EDN

> Référentiels R2C/ECNi nf



## 2. Les différents types d'activité physique et leur niveau d'intensité

On peut distinguer :

- l'AP liée aux déplacements (trajets vers l'école, au travail, lors des courses, montée des étages);
- l'AP liée à l'activité professionnelle ou scolaire;
- l'AP de loisirs (promenades, jardinage, tâches ménagères, bricolage, activités sportives encadrées ou non);
- le temps de sédentarité, temps quotidien passé assis ou allongé sans bouger (la semaine et le week-end).



pour plus des livres médicaux gratuits, polycopiés, astuces,  
préparation: PACES, résidanat, ECNi, ... visitez: [www.sba-medecine.com](http://www.sba-medecine.com)



### Connaissances

- B** Il conviendra d'interroger le patient sur ses AP dans les différentes activités (déplacement, professionnels et loisir) ainsi que sur le niveau de sédentarité.
- A** Le niveau d'AP est défini selon la durée (par séquence de 10 min minimum), l'intensité, la fréquence et le type ou contexte de réalisation (déplacements, vie professionnelle, loisirs).
- B** L'unité d'intensité d'une AP la plus couramment utilisée est le *metabolic equivalent of task* (MET) défini comme le rapport de la dépense énergétique de l'activité sur le métabolisme de base (1 MET = coût énergétique d'une personne au repos total).
- C** L'unité de base de 1 MET, utilisée par convention, est équivalente à 3,5 mL d'oxygène consommés par minute et par kilogramme de poids corporel.
- B** Plus l'intensité de l'activité est élevée, plus le nombre de MET est élevé. L'échelle d'équivalence métabolique va de 0,9 MET (sommeil) à 18–20 MET (course à 18 km/h).  
À titre d'exemple, les correspondances entre mesures objectives et subjectives sont données dans le [tableau 1.1](#).

# Détails des rangs



## RANG A

Il faut valider à 70% (**14/20**) au moins les connaissances faisant référence à du rang A.  
Ils sont également classants mais sans pondération en fonction des spécialités.

## RANG B

Seulement classant avec des pondérations en fonction des spécialités  
**Coefficient : 2**

## RANG C

Pas au programme des EDN.  
**Attention:** Dans des collèges des infos sont de rang C mais dans d'autres ils sont de rang A/B.

# Cas de non validation de 70% des propositions de rang A (14/20)

→ Épreuve non validée : Rattrapage en janvier

02 LES CONNAISSANCES

## Obtention des 70% en rattrapage

### Pas de nouveau classement

L'étudiant garde son classement de première session. La session de rattrapage permettra juste de valider et continuer jusqu'à la procédure du matching.

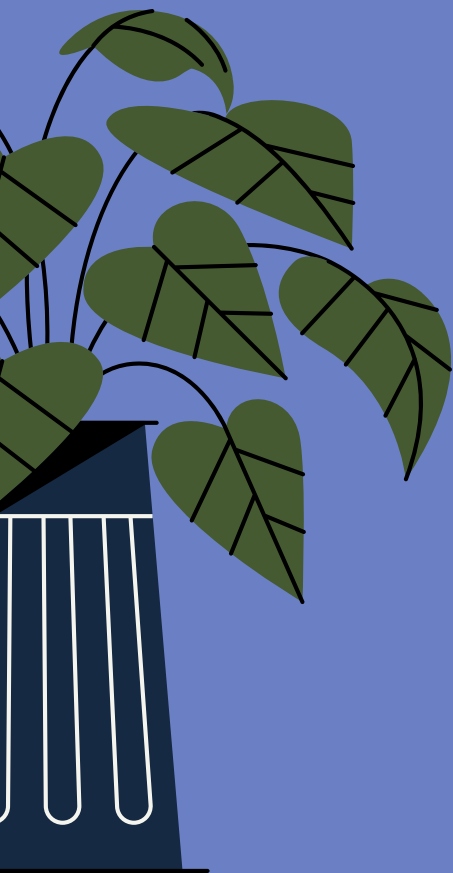
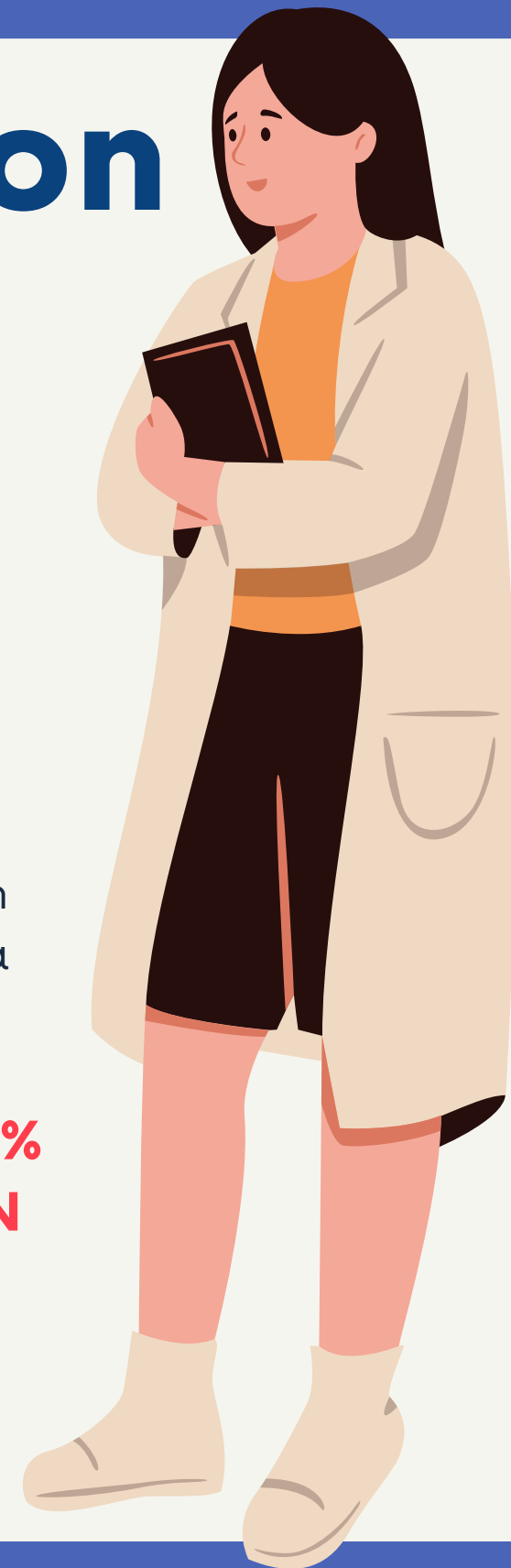
## Pas d'obtention des 70% en rattrapage

### Nouveau classement

L'étudiant devra alors redoubler son année. Il passera les EDN avec la nouvelle promotion et les notes prises en compte seront celles de la nouvelle promotion.



**Pour avoir une idée sur les 70%, 85% des étudiants qui ont passé les ECN ont eu au minimum 14/20 sur les propositions de rang A.**

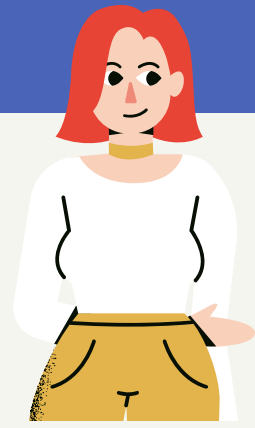






## Adrien

- 17/20 en rang A
- Bonnes notes en rang B
- Validation des ECOS
- Points de Parcours obtenus



## Lucie

- 13/20 en rang A
- Classement 7059

### **PASSAGE DE LA SESSION DE RATTRAPAGE EN JANVIER**

- 16/20 en rang A

### **Garde son classement 7059**



## Mathilde

- 12/20 en rang A
- Classement 8700

### **PASSAGE DE LA SESSION DE RATTRAPAGE EN JANVIER**

- 13/20 en rang A

### **Redoublement de son année**

- 16/20 en rang A
- Classement 3090



## Sébastien

- 12/20 en rang A
- Classement 8701

### **PASSAGE DE LA SESSION DE RATTRAPAGE EN JANVIER**

- 13/20 en rang A

### **Redoublement de son année**

Session 1.2 : 13/20 en rang A  
Session 2.2 : 12/20 en rang A

**Plus de possibilité de redoubler encore une fois RÉORIENTATION**

# Docimologie

## Les types de questions



QI (QRM, QRU)  
DP courts  
QROC  
Menus déroulants



LCA 2h



Test de concordance  
de Script  
TCS



Key Feature Problem  
KFP



Zone à pointer sur  
une image

# Docimologie

## Les types de questions



QI (QRM, QRU)  
DP courts  
QROC  
Menus déroulants

\*QRM= Question à  
Réponse Multiple

\*\* QRU= Question à  
Réponse Unique

\*\*\* **QROC**= Question à  
Réponse Ouverte



Ça on connaît !

### Exemple de QROC:

Quel est le meilleur poste?

Réponse attendue:

# Docimologie

## Les types de questions



QI (QRM, QRU)  
DP courts  
QROC  
Menus déroulants

- \*QRM= Question à Réponse Multiple
- \*\* QRU= Question à Réponse Unique
- \*\*\* **QROC**= Question à Réponse Ouverte

Ça on connaît !

### Exemple de QROC:

Quel est le meilleur poste?

VP Reprez'

### Les Menus Déroulants:

Les Menus Déroulants sont une déclinaison des QROC, l'étudiant écrit les premières lettres de sa réponse et des **propositions pre-remplies** s'affichent. Il suffit alors de cliquer sur la réponse souhaitée

# Docimologie

## Les types de questions



Test de concordance  
de Script  
TCS

### Le TCS:

Evalue la capacité de l'étudiant à évaluer et **réévaluer ses hypothèses** en fonction du **contexte clinique**

On évalue si l'étudiant est capable de hiérarchiser son savoir, sa connaissance des maladies, des symptômes et des éléments qui leur sont associés.

**Exemple:** Camille mange son repas  
Si vous lui conseillez de se brosser les dents et que vous apprenez qu'il a des caries.

**C'est: -2;-1;0;+1;+2**

-2 Pas pertinent du tout

-1 Peu pertinent

0 Ni plus ni moins

+1 Plus pertinent

+2 Très pertinent



# Docimologie

## Les types de questions



Zone à pointer sur  
une image

### La zone à pointer:

Évalue la capacité de l'étudiant à être systématique dans la lecture d'un ECG ou d'une imagerie par exemple.

On évalue si l'étudiant est capable de repérer une anomalie.

Sur cette radio il fallait pointer la fracture



Recherchez la fracture sur cette radiographie





# LES ECOS

- **Examens Cliniques Objectifs et Structurés**
- **10 stations d'ECOS de 8 min se dérouleront sur 2 jours (5x2) : ECOS nationaux en même temps dans toutes les villes.**



ECOS facultaires, à partir de la 4<sup>ème</sup> année. Il faudra avoir 10/20 en moyenne pour avoir la possibilité de passer les ECOS nationaux. L'étudiant validera alors le certificat de compétences cliniques (CCC) lui permettant alors de passer les ECOS nationaux.

Répartition des notes pour valider le CCC

- DFASM1 : 20%
- DFASM2: 30%
- DFASM3: 50%

→ 10/20 PERMETTERA DE VALIDER LE CCC



# LES ECOS

Chaque station sera évaluée sur un domaine d'apprentissage différent. Ce domaine d'apprentissage fera l'objet d'une pondération de **coefficient 2** pour la procédure d'appariement.

## 11 domaines d'apprentissage

- Stratégie diagnostique
- Examen clinique
- Iconographie
- Procédure
- Urgence vitale
- Entretien/interrogatoire
- Synthèse de résultats d'exams paracliniques
- Stratégie pertinente de la prise en charge
- Communication inter-professionnelle
- Education/prévention
- Annonce/information au patient





# LES ECOS

Chaque station sera évaluée sur un domaine d'apprentissage différent. Ce domaine d'apprentissage fera l'objet d'une pondération de **coefficient 2** pour la procédure d'appariement.

11 domaines d'apprentissage

- Stratégie diagnostique
- Examen clinique
- Iconographie
- Procédure
- Urgence vitale
- Entretien/interrogatoire
- Synthèse de résultats d'examens paracliniques
- Stratégie pertinente de la prise en charge
- Communication inter-professionnelle
- Education/prévention
- Annonce/information au patient

Feront l'objet de pondération pour la procédure d'appariement pour le bloc Chirurgie 1 ATC




QR code de la liste complète sur le GDC

# Le parcours

Dès l'entrée dans les études médicales



	Élément du parcours	Justificatif	Points
Cursus médecine	Validation d'une UE supplémentaire facultative (En supplément de l'UE libre obligatoire)	Attestation de validation de l'UE	10 (40 points max)
Cursus hors médecine 	Validation d'année(s) de formation hors médecine, hors PASS, LSPS1, LAS 2, L1	Attestation de validation des ECTS	10 points par 60 ECTS validés
	Validation d'un master 1	Attestation de réussite du master 1	40
	Validation d'un master 2	Attestation de réussite du master 2	60
	Validation d'une thèse d'université	Attestation de réussite du doctorat	60
	Publication d'un article dans une revue à comité de lecture	Référence de l'article publié	10

- Non cumul des années de Licence avec l'obtention d'un M1 en termes d'attribution des points
- Possibilité de cumul de 2 Master 1
- Si l'UE supplémentaire correspond à l'UE engagement étudiant est validée, **40 points** peuvent être attribués à l'étudiant.
- Une année de LAS 2, rapporte **10 points**



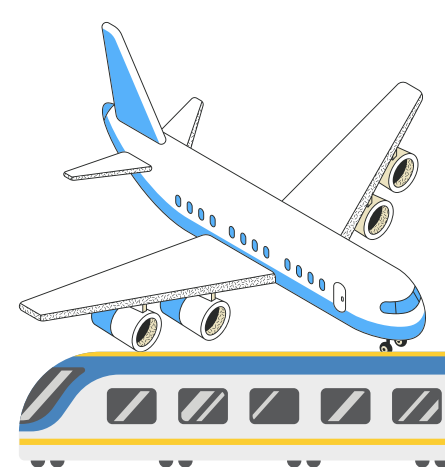
# Le parcours

Dès l'entrée dans les études médicales



	Élément du parcours	Justificatif	Points
Expérience professionnelle	Expérience professionnelle réalisée dans tout domaine dès l'entrée dans les études médicales uniquement	Attestation de l'employeur	10 points/70h ou 20 points/140h (30 points max)
Mobilité	Stage ERASMUS 12 mois	Attestation de validation de stage	60
	Stage ERASMUS 6 mois	Attestation de réussite de stage	40
	Stage de mobilité courte inter-CHU (durée minimale d'1 mois)	Attestation de réussite de stage	15
	Stage de mobilité courte internationale (durée minimale d'1 mois)	Attestation de réussite de stage	20


- La convention de stage ne suffit pas car ne garantit pas que le stage a été effectué
- Si travail en prépa privée, points en expérience professionnelle ne seront pas validés



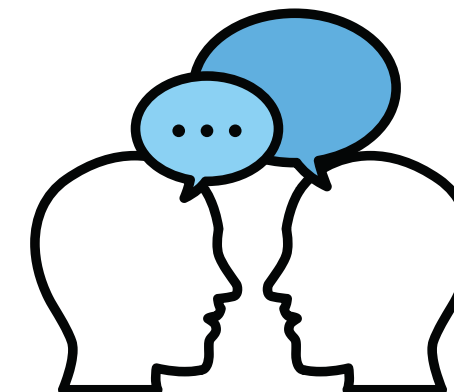
# Le parcours

Dès l'entrée dans les études  
médicales



	Élément du parcours	Justificatif	Points
Linguistique 	Niveau de langue B2 (anglais ou autre)	Certification	10
	Niveau de langue C1 (anglais ou autre)	Certification	20
	Niveau de langue C2 (anglais ou autre)	Certification	30

- Le cumul de différents niveaux de plusieurs langues est possible.
- Un certificat de langue ne peut pas être valorisé dans la langue maternelle de l'étudiant ni dans la langue officielle de son pays d'origine.
- Pour les étudiants réalisant leurs études médicales en France, la langue française ne peut pas faire l'objet d'une valorisation propre.
- Le certificat de langue doit être obtenu durant les études médicales.
- Seuls les certificats universitaires de langues étrangères (type CLES ainsi que le TOEIC et le TOEFL) seront pris en compte.



# Le parcours

Dès l'entrée dans les études médicales



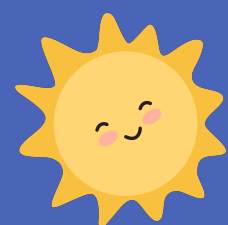
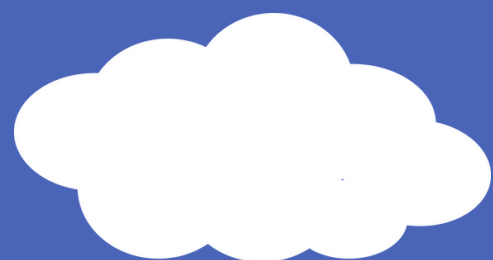
	Élément du parcours	Justificatif	Points
Engagement	Validation d'une UE d'engagement associatif (fonctions associatives, électives, projets spécifiques...)	Attestation de validation de l'UE	40
	Validation d'une UE d'engagement pédagogique (tutorats, recherche en pédagogie)	Attestation de validation de l'UE	40
	Validation de l'UE d'engagement social: engagement civique, social...	Attestation de validation de l'UE	40
	Participation aux réserves opérationnelles (SSA, MSS)	Attestation de validation de la formation	40

- Les projets des étudiants pour ces différents aspects d'UE engagement étudiants sont préalablement analysés par un jury qui valide ces inscriptions. Un rapport d'activité est demandé aux étudiants afin de valider ces UE.
- l'UE engagement doit correspondre à une UE identifiée dans les MCC de chaque UFR et donc ayant fait l'objet d'un vote favorable par le Conseil d'UFR.
- Le parcours "Engagement" est non cumulable. Par exemple un étudiant faisant tutorat en DFGSM2 et corpo en DFGSM3 obtiendra **50 points**.

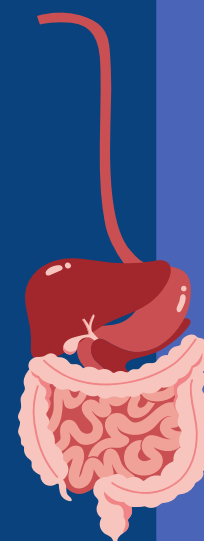


# Le matching

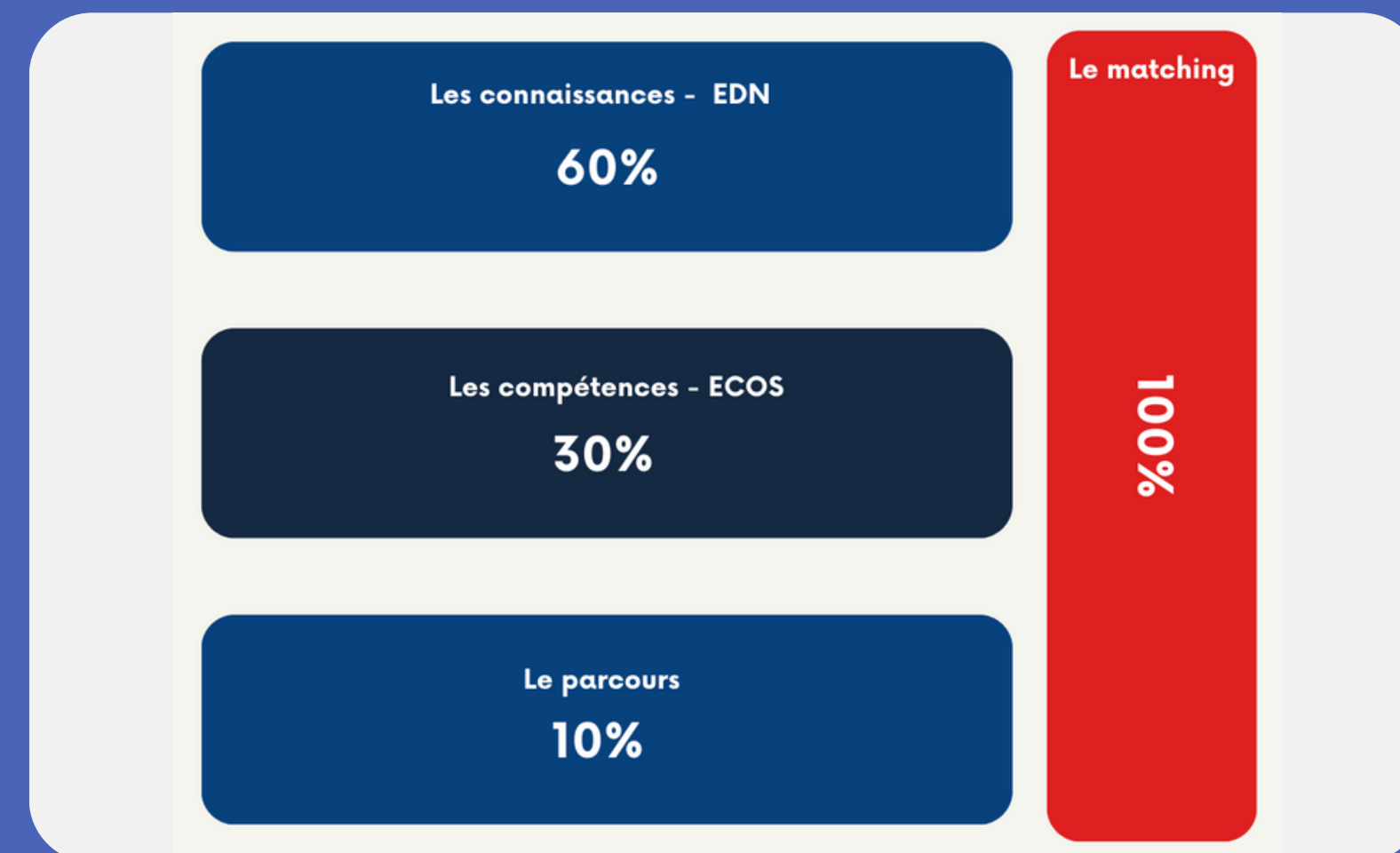
Selon l'algorithme de Gale et Shapley



- 13 groupes de spécialités, regroupant les 44 spécialités.
- **Les vœux:**
  - **Un poste + une subdivision**
  - Ordonner les vœux par préférence (choix de cœur)
- Une procédure complémentaire sera possible pour les étudiants n'ayant pas eu de vœux exaucés en phase principal.



## Basé sur 3 notes



# Les groupes de DES



## SPÉCIALITÉS CHIRURGICALES

### Chirurgie 1. Tête et cou

Ophtalmologie	20	52
ORL	21	
Chirurgie maxillo faciale	18	
Chirurgie orale	6	
Chirurgie plastique reconstructrice et esthétique	7	
Neurochirurgie	11	

### Chirurgie 2. Hors Tête et cou

Chirurgie thoracique et cardio-vasculaire	18	99
Chirurgie vasculaire	4	
Chirurgie viscérale et digestive	27	
Chirurgie pédiatrique	12	
Gynécologie obstétrique	31	
Urologie	17	
Chirurgie orthopédique et traumatologique	14	

## MÉDECINE DE L'AIGU

### Médecine de l'aigu

Anesthésie réanimation	59	81
Médecine intensive réanimation	55	
Médecine d'urgence	57	

## MÉDECINE D'INVESTIGATION

### Médecine investigation 1

Radiologie et imagerie médicale	55	90
Médecine nucléaire	12	
Anatomie et cytologie pathologiques	39	

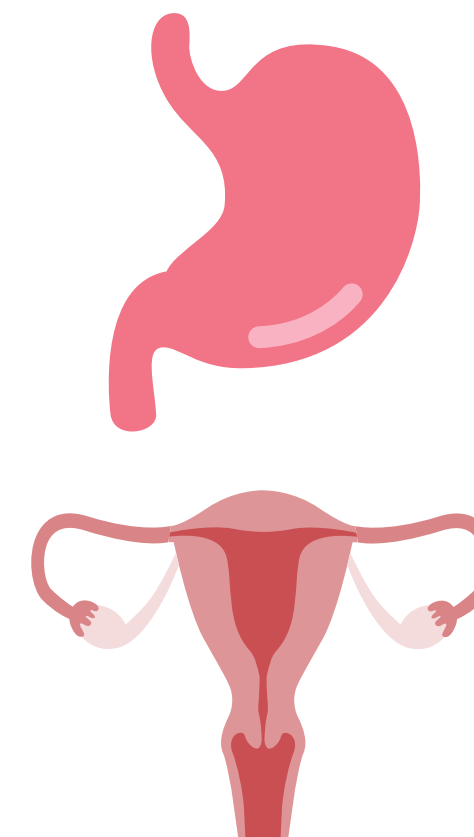
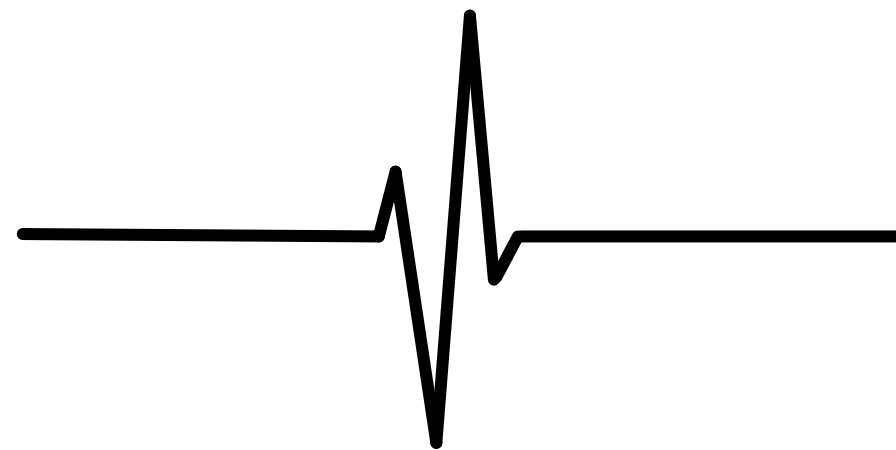
### Médecine investigation 2

Biologie médicale	65	73
Génétique médicale	12	

## SANTÉ PUBLIQUE – SANTÉ AU TRAVAIL – MÉDECINE LÉGALE

### Santé publique, santé au travail – Médecine légale

Santé publique	42	64
Médecine et santé au travail	19	
Médecine légale et expertises médicales	10	





# Les groupes de DES

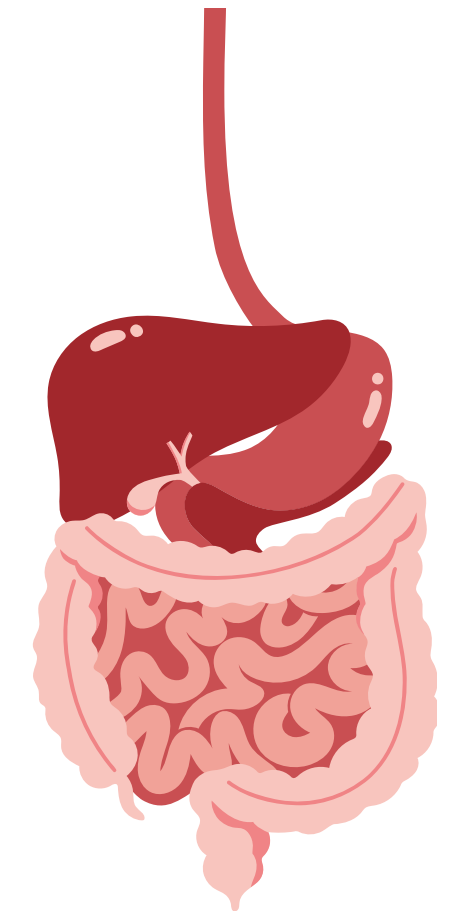


## AUTRES SPÉCIALITÉS MÉDICALES (HORS MÉDECINE GÉNÉRALE)

Endocrinologie – Gynécologie médicale		
Endocrinologie- Diabétologie Nutrition	32	52
Gynécologie médicale	26	

## MÉDECINE GÉNÉRALE

Médecine générale		
Médecine générale	71	71



## Spécialités médicales transversales

Gériatrie	23	100
Médecine interne et immunologie clinique	31	
Maladies infectieuses et tropicales	37	
Allergologie	8	
Dermatologie et vénérologie	22	
Rhumatologie	23	

## Hématologie – Oncologie - HGE

Hématologie	25	81
Oncologie	39	
Hépto- gastroentérologie	32	

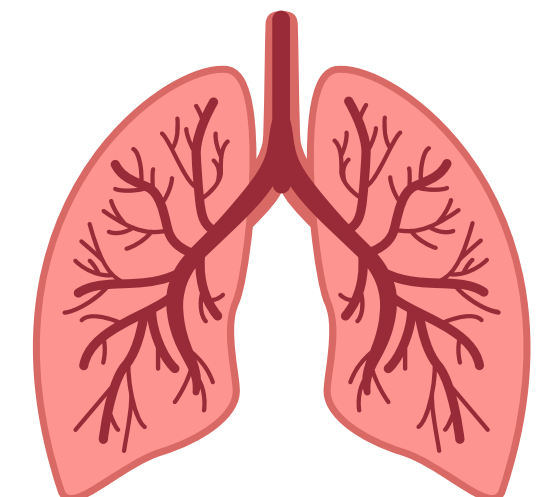
## Pédiatrie

Pédiatrie	84	84
-----------	----	----



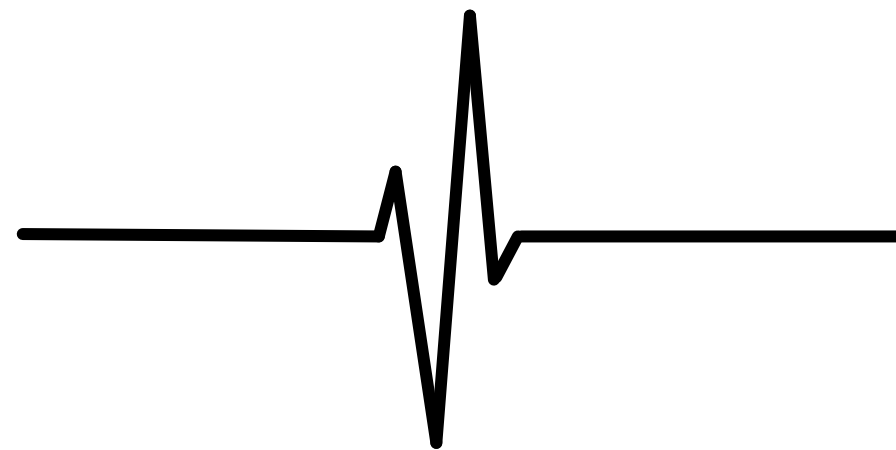
## Cardiologie – Médecine vasculaire Pneumologie - Néphrologie

Médecine cardiovasculaire	30	68
Médecine vasculaire	15	
Pneumologie	24	
Néphrologie	23	



## Psychiatrie - Neurologie - MPR

Psychiatrie	34	84
Neurologie	43	
Médecine physique et de réadaptation	21	



# Exemple du matching



Adrien **10ème** en cardiologie

1. Cardiologie Rouen
2. Cardiologie Paris
3. Cardiologie Bordeaux



Lucie **150ème** en cardiologie

1. Cardiologie Paris
2. Cardiologie Rouen
3. Cardiologie Bordeaux



Mathilde **200ème** en cardiologie

1. Cardiologie Paris
2. Cardiologie Rouen
3. Cardiologie Bordeaux



Romain **1082ème** en cardiologie

1. Cardiologie Paris
2. Cardiologie Rouen
3. Cardiologie Bordeaux



Sebastien **455ème** en cardiologie

1. Cardiologie Paris
2. Cardiologie Rouen
3. Cardiologie Bordeaux

## PARIS

- 1.
- 2.

## ROUEN

- 1.
- 2.

## BORDEAUX

- 1.
- 2.



# Exemple du matching



Adrien **10ème** en cardiologie

1. Cardiologie Rouen
2. Cardiologie Paris
3. Cardiologie Bordeaux



Lucie **150ème** en cardiologie

1. Cardiologie Paris
2. Cardiologie Rouen
3. Cardiologie Bordeaux



Mathilde **200ème** en cardiologie

1. Cardiologie Paris
2. Cardiologie Rouen
3. Cardiologie Bordeaux



Romain **1082ème** en cardiologie

1. Cardiologie Paris
2. Cardiologie Rouen
3. Cardiologie Bordeaux



Sebastien **455ème** en cardiologie

1. Cardiologie Paris
2. Cardiologie Rouen
3. Cardiologie Bordeaux

## PARIS

- 1.
- 2.

## ROUEN

1. Adrien
- 2.

## BORDEAUX

- 1.
- 2.



# Exemple du matching



Adrien **10ème** en cardiologie

1. Cardiologie Rouen
2. Cardiologie Paris
3. Cardiologie Bordeaux



Lucie **150ème** en cardiologie

1. Cardiologie Paris
2. Cardiologie Rouen
3. Cardiologie Bordeaux



Mathilde **200ème** en cardiologie

1. Cardiologie Paris
2. Cardiologie Rouen
3. Cardiologie Bordeaux



Romain **1082ème** en cardiologie

1. Cardiologie Paris
2. Cardiologie Rouen
3. Cardiologie Bordeaux



Sebastien **455ème** en cardiologie

1. Cardiologie Paris
2. Cardiologie Rouen
3. Cardiologie Bordeaux

## PARIS

1. Lucie
- 2.

## ROUEN

1. Adrien
- 2.

## BORDEAUX

- 1.
- 2.



# Exemple du matching



Adrien **10ème** en cardiologie

1. Cardiologie Rouen
2. Cardiologie Paris
3. Cardiologie Bordeaux



Lucie **150ème** en cardiologie

1. Cardiologie Paris
2. Cardiologie Rouen
3. Cardiologie Bordeaux



Mathilde **200ème** en cardiologie

1. Cardiologie Paris
2. Cardiologie Rouen
3. Cardiologie Bordeaux



Romain **1082ème** en cardiologie

1. Cardiologie Paris
2. Cardiologie Rouen
3. Cardiologie Bordeaux



Sebastien **455ème** en cardiologie

1. Cardiologie Paris
2. Cardiologie Rouen
3. Cardiologie Bordeaux

## PARIS

1. Lucie
2. Mathilde

## ROUEN

1. Adrien
- 2.

## BORDEAUX

- 1.
- 2.





# Exemple du matching



Adrien **10ème** en cardiologie

1. Cardiologie Rouen
2. Cardiologie Paris
3. Cardiologie Bordeaux



Lucie **150ème** en cardiologie

1. Cardiologie Paris
2. Cardiologie Rouen
3. Cardiologie Bordeaux



Mathilde **200ème** en cardiologie

1. Cardiologie Paris
2. Cardiologie Rouen
3. Cardiologie Bordeaux



Romain **1082ème** en cardiologie

1. Cardiologie Paris
2. Cardiologie Rouen
3. Cardiologie Bordeaux



Sebastien **455ème** en cardiologie

1. Cardiologie Paris
2. Cardiologie Rouen
3. Cardiologie Bordeaux

## PARIS

1. Lucie
2. Mathilde

## ROUEN

1. Adrien
2. Sebastien

## BORDEAUX

- 1.
- 2.





# Exemple du matching



Adrien **10ème** en cardiologie

1. Cardiologie Rouen
2. Cardiologie Paris
3. Cardiologie Bordeaux



Lucie **150ème** en cardiologie

1. Cardiologie Paris
2. Cardiologie Rouen
3. Cardiologie Bordeaux



Mathilde **200ème** en cardiologie

1. Cardiologie Paris
2. Cardiologie Rouen
3. Cardiologie Bordeaux



Romain **1082ème** en cardiologie

1. Cardiologie Paris
2. Cardiologie Rouen
3. Cardiologie Bordeaux



Sebastien **455ème** en cardiologie

1. Cardiologie Paris
2. Cardiologie Rouen
3. Cardiologie Bordeaux

## PARIS

1. Lucie
2. Mathilde

## ROUEN

1. Adrien
2. Sebastien

## BORDEAUX

1. Romain
- 2.





X



AMPHI REPREZ



# Merci pour votre attention

Présentation de la R2C



VOS VP REPREZ